

© Eric M-ENCIRE NOIRE/CCFD-Terre Solidaire



L'année 2018 a été marquée par des problématiques communes aux sociétés civiles:

- ➔ La montée ou le renforcement de régimes autoritaires qui font peser des menaces sur les droits civiques.
- ➔ La poursuite de politiques migratoires répressives entraînant des situations de détresse partout dans le monde.
- ➔ Le développement de mobilisations citoyennes, notamment autour de la question du climat, qui signe la volonté des citoyens d'être plus associés aux décisions qui pèsent sur leur avenir.
- ➔ La remise en question du modèle de production capitaliste et la prise de conscience que les solutions seront à construire à toutes les échelles.

Face à ces grands enjeux, nous avons mené nos actions en nous appuyant sur nos forces historiques:

- ➔ Notre conviction que chacun a le pouvoir d'agir sur sa vie et sur le développement de sa communauté.
- ➔ Notre capacité à mettre en réseau des acteurs de changement pour renforcer leurs pratiques et accroître leur impact.

Ancrés dans l'Évangile et l'enseignement social de l'Église, inspirés par l'encyclique *Laudato Si'* qui nous appelle à protéger « la maison commune » dans une démarche d'écologie intégrale, et grâce à l'engagement de bénévoles, de donateurs, de partenaires, d'alliés, nous avons réussi à construire des solutions et même remporté des victoires. Ensemble !

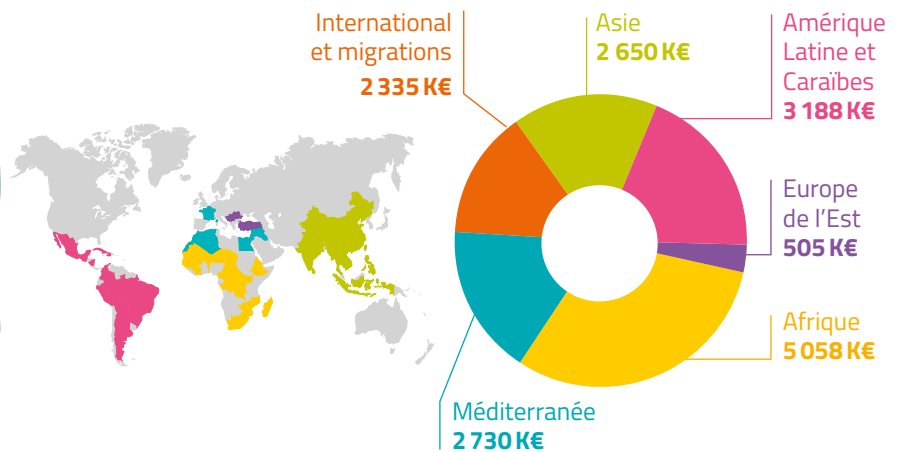
Sylvie Bukhari-de Pontual,
Présidente



© Catalina Martín-Chico / CCFD-Terre Solidaire

FINANCEMENT PAR ZONE GÉOGRAPHIQUE

(en milliers d'euros)



RÉPARTITION DES INTERVENANTS

681
projets

523
organisations partenaires dans

69
pays du Sud et de l'Est*

2,5
millions de bénéficiaires directs

15 000
bénévoles

172
salariés et aucun expatrié

84.8%

Part de la générosité du public (hors bénévolat) dans les ressources courantes du CCFD-Terre Solidaire (89.1% en 2017).

77.3%

Part de la générosité des donateurs et des bénévoles affectée directement aux missions sociales (78.1% en 2017).

*Ces chiffres incluent les données de la SIDI, filiale du CCFD-Terre Solidaire qui a soutenu financièrement et techniquement 98 partenaires dans 37 pays, dont 7 où le CCFD-Terre Solidaire n'a pas de partenaire.

LE RÉSULTAT DE L'EXERCICE

En 2018, les recettes issues de la générosité du public se sont élevées à 32 473 K€, soit une diminution de 5,3% par rapport à 2017, à comparer avec la baisse de 4,2% de la générosité en France observée par France Générosités auprès de ses membres. Cependant il faut noter que les dons n'ont reculé que de 2,3%. La mobilisation de nos donateurs en fin d'année a en effet permis de rattraper en partie une collecte de carême en diminution par rapport à 2017. Les libéralités ont décliné de 18%, principalement en raison de la baisse des assurances-vie reçues. Les dons issus de l'épargne solidaire ont chuté de 38%. L'évolution des marchés financiers n'a pas permis au fonds Faim et Développement de partager en 2018. Ce fonds avait contribué à hauteur de 310 K€ en 2017.

Les recettes issues de la générosité du public représentent près de 85% de nos ressources. Ce sont elles qui nous permettent d'assurer, en toute indépendance, notre mission de lutte contre toutes les formes

d'injustices dans les pays du Sud et de l'Est. Les subventions et autres concours publics (4 562 K€) sont en forte progression par rapport à 2017 (+ 1 836 K€), principalement grâce à la hausse des cofinancements dont notamment 705 K€ reçus du Fonds d'urgence du Ministère des affaires étrangères pour venir en aide aux populations vulnérables au Moyen Orient. La Fondation Terre Solidaire a apporté une subvention de 359 K€ pour des projets des organisations partenaires du CCFD-Terre Solidaire. Côté emplois, les dépenses des missions sociales s'élèvent à 27 914 K€, en hausse de 5% par rapport à 2017. Elles représentent 72% des dépenses du CCFD-Terre Solidaire. Cette hausse a particulièrement impacté les appuis aux partenaires et s'explique principalement par la croissance des cofinancements. Il est à noter que 71% des ressources issues de la générosité du public ont été utilisées pour la mission de solidarité internationale dans les pays du Sud et de l'Est ainsi qu'en France. Par son action, le CCFD-Terre Solidaire a soutenu 583 projets présentés par 427 organisations partenaires dans 62 pays

et a développé des actions d'éducation à la citoyenneté et à la solidarité internationale ainsi que de plaidoyer.

Comme chaque année le CCFD-Terre Solidaire contribue à la mission d'accompagnement de la SIDI, sa filiale pour la microfinance, à hauteur de 1 012 K€. Par ce soutien, le CCFD-Terre Solidaire participe à l'action menée par la SIDI auprès de plus de 98 partenaires dans 37 pays. L'ensemble des comptes de la SIDI est consultable sur le site de celle-ci : <http://www.sidi.fr>.

Les frais de recherche de fonds visant notamment à convaincre de nouveaux donateurs ont augmenté de 4% en 2018. Le renouvellement de la base de donateurs est un enjeu vital pour le CCFD-Terre Solidaire. Pour 1€ investi en recherche de fonds, le CCFD-Terre Solidaire a reçu 5,0€ de dons et libéralités contre 5,5€ en 2017.

Les frais de fonctionnement sont restés stables par rapport à 2017.

L'année 2018 se termine par un déficit maîtrisé de 289 K€ après un excédent de 887 K€ en 2017.

COMPTE DE RESULTATS 2018

EMPLOIS DE L'EXERCICE (en milliers d'euros)	2 018	2 017
MISSIONS SOCIALES	27 914	26 651
Éducation à la citoyenneté et à la solidarité internationale	7 078	7 430
Appuis aux partenaires	19 824	17 977
Sidi	1 012	1 244
FRAIS DE RECHERCHE DE FONDS	6 443	6 197
Frais d'appel à la générosité du public	6 443	6 197
FRAIS DE FONCTIONNEMENT ET AUTRES FRAIS	4 229	4 212
TOTAL DES EMPLOIS	38 586	37 060
DOTATIONS AUX PROVISIONS	397	80
ENGAGEMENTS À RÉALISER SUR FOND DÉDIÉS	1 337	1 737
ÉXCÉDENT DE RESSOURCES DE L'EXERCICE		887
TOTAL GÉNÉRAL	40 320	39 764
ÉVALUATION DES CONTRIBUTIONS VOLONTAIRES EN NATURE		
Mission sociale	11 191	11 458
Frais de recherche de fonds	406	430
Frais de fonctionnement	174	143
TOTAL	11 771	12 031

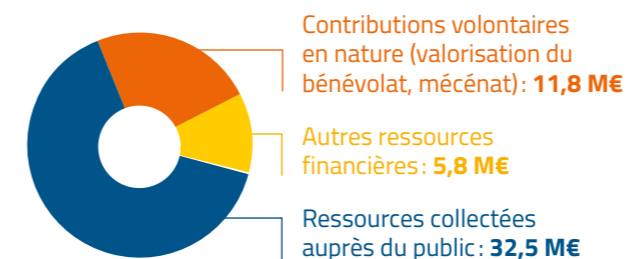
RESSOURCES (en milliers d'euros)	2 018	2 017
RESSOURCES COLLECTÉES AUPRÈS DU PUBLIC	32 473	34 294
Dons	27 833	28 479
Legs collectés	4 240	5 166
Dons provenant de l'épargne solidaire	400	649
AUTRES FONDS PRIVÉS		
SUBVENTIONS ET AUTRES CONCOURS PUBLICS	4 562	2 726
AUTRES PRODUITS HORS EXCEPTIONNEL	1 247	1 488
TOTAL DES RESSOURCES COURANTES	38 282	38 508
AUTRES PRODUITS EXCEPTIONNEL	6	23
TOTAL DES RESSOURCES	38 288	38 531
REPRISES DE PROVISIONS	20	90
REPORT DES FONDS DÉDIÉS NON UTILISÉS EN 2015	1 723	1 143
INSUFFISANCE DE RESSOURCES DE L'EXERCICE	289	0
TOTAL GÉNÉRAL	40 320	39 764
ÉVALUATION DES CONTRIBUTIONS VOLONTAIRES EN NATURE		
Bénévolat	11 769	12 027
Prestations en nature	2	4
Dons en nature	0	0
TOTAL	11 771	12 031

UTILISATION DE LA GÉNÉROSITÉ DES DONATEURS ET DES BÉNÉVOLES



RÉPARTITION DES RESSOURCES

(en millions d'euros)



Total: 50,1 M€

L'engagement du CCFD-Terre Solidaire est le fruit de l'action conjointe des organisations partenaires, des bénévoles et des salariés, avec le soutien des donateurs.

En 2018, à la générosité de ces derniers, qui s'élève à 32 473 K€, s'ajoute celle des bénévoles, qui offrent leur temps et leur compétences pour la construction d'une Terre plus Solidaire. Cet engagement bénévole se situe à tous les niveaux de l'activité du CCFD-Terre Solidaire. S'il est prioritairement dirigé vers l'éducation à la citoyenneté et à la solidarité internationale et vers le soutien aux campagnes de plaidoyer dans toute la France, il assure également une

partie de la collecte et du traitement des dons, en limitant le coût. Parmi les 15 000 bénévoles qui sont engagés au CCFD-Terre Solidaire, plus de 7 400 ont ainsi offert 63 502 jours, soit l'équivalent de 312 temps pleins pour assurer la mission du CCFD-Terre Solidaire dans les délégations diocésaines et régionales ou au siège. Ce temps valorisé, charges sociales incluses à une ou deux fois le taux horaire du SMIC, en fonction des responsabilités prises par les bénévoles représente un montant total de 11 769 K€. La générosité des donateurs et des bénévoles représente donc un montant total de 44 242 K€ en termes de ressources en 2018. 77,3% de son utilisation sont consacrés aux missions sociales du CCFD-Terre Solidaire.

2018 : TEMPS FORTS DE LA MOBILISATION CITOYENNE ET DU PLAIDOYER

Fort d'un réseau de 15 000 bénévoles, le CCFD-Terre Solidaire déploie des actions dans toute la France afin de mobiliser les citoyens pour faire grandir la solidarité internationale. En 2018, la campagne de carême a eu comme thématique *Avec nos différences, tissons ensemble une terre solidaire*. Vingt partenaires de tous les continents sont venus témoigner de leurs actions et du soutien reçu du CCFD-Terre Solidaire. Au fil de l'année, des centaines d'actions de sensibilisation ont également été conduites auprès des enfants et des jeunes afin de promouvoir un comportement solidaire. Enfin, les bénévoles ont engagé des projets divers en écho aux réalités de leurs régions. Ainsi, les bénévoles de Bretagne ont proposé de découvrir les réalités des pêcheurs à travers le monde en montant un circuit d'animation pendant le Vendée Globe.

Côté plaidoyer, l'année 2018 a été marquée par des avancées et des victoires, malgré quelques déceptions :

- ➔ la loi sur la fraude fiscale votée en septembre 2018 est un petit pas en avant concernant la lutte contre la fraude fiscale en France,
- ➔ le plaidoyer contre la loi sur le secret des affaires a créé une forte mobilisation de la société civile qui a abouti à un recours du conseil constitutionnel pour lequel les organisations de la société civile attendent la décision,
- ➔ en février 2018, après plusieurs années de plaidoyer, la sortie de la France de la NASAN (Nouvelle Alliance pour la Sécurité Alimentaire et Nutritionnelle) est une bonne nouvelle et pourrait être l'occasion pour la France d'appuyer le développement de l'agroécologie paysanne.

2019 s'annonce à nouveau riche en défis à relever. C'est grâce à la mobilisation et à la générosité de ses bénévoles et donateurs que le CCFD-Terre Solidaire pourra y parvenir.

Acteur historique du changement dans près de 70 pays, le CCFD-Terre Solidaire agit contre toutes les formes d'injustices. Nous œuvrons pour que chacun voie ses droits fondamentaux respectés : manger à sa faim, vivre dignement de son travail, habiter dans un environnement sain, choisir là où construire sa vie...

Le CCFD-Terre Solidaire est membre fondateur du Comité de la charte du « don en confiance », organisme d'agrément et de contrôle des associations et fondations faisant appel à la générosité du public. Sa mission est de promouvoir le fonctionnement statutaire, la rigueur de gestion, la transparence, la qualité de la communication et de la collecte de fonds. L'intégralité du rapport financier est accessible sur ccfd-terresolidaire.org. Il a été examiné et validé par nos commissaires aux comptes, le cabinet Deloitte.



BILAN 2018

Tous les chiffres sont en milliers d'euros

	Net au 31/12/18	Net au 31/12/17		Net au 31/12/18	Net au 31/12/17
ACTIF IMMOBILISE	10 865	10 919	TOTAL DES FONDS PROPRES	28 856	27 968
			RÉSULTAT EXERCICE	-289	887
ACTIF CIRCULANT	33 041	32 419	TOTAL DES PROVISIONS POUR RISQUES ET CHARGES	513	527
			TOTAL DES FONDS DÉDIÉS	1 116	1 501
			DETTES	13 710	12 455
ACTIF TOTAL	43 906	43 338	PASSIF TOTAL	43 906	43 338

Le bilan est une photographie au 31 décembre 2018 de la situation patrimoniale et financière du CCFD-Terre Solidaire. 8% de l'actif est au service de notre mission sociale puisqu'investi directement auprès de partenaires et d'alliés du CCFD-Terre Solidaire. La majorité de cet actif engagé l'est auprès de notre filiale dédiée à la finance solidaire, la SIDI, sous forme de participation au capital ou de garantie. Les immobilisations pour immeubles, ordinateurs, logiciels – soit 18% de l'actif – sont autant d'investissements garantissant la pérennisation de nos activités de solidarité internationale.

Enfin, les disponibilités représentant 70% de l'actif, sont les moyens financiers nécessaires au travail quotidien du CCFD-Terre Solidaire.



Patrick Saurat,
Trésorier national

VOTRE GÉNÉROSITÉ A BIEN RÉSISTÉ

Beaucoup de craintes sur la baisse des ressources se sont élevées dans le monde associatif au fur et à mesure que 2018 s'écoulait avec son lot d'incertitudes fiscales (réforme de l'ISF, prélèvement à la source, augmentation de la CSG sur les retraites) dans un environnement de marchés financiers chahutés.

Dans ce contexte difficile, vous avez répondu présents à nos appels à dons et le montant de 32 millions et demi d'euros récoltés, bien qu'en légère baisse par rapport à l'an dernier, nous a permis d'assurer nos missions sociales de manière continue. Nos organisations partenaires sur le terrain se joignent à nous pour vous en remercier chaleureusement.

Ainsi, c'est grâce à vous, que le CCFD-Terre Solidaire a pu continuer à mettre en œuvre sa stratégie de solidarité internationale par l'appui direct de ses nombreuses organisations partenaires. Il a également pu poursuivre les actions de plaidoyer qui soutiennent leur combat pour la justice sociale et climatique ainsi que ses actions d'éducation citoyenne auprès des Français.

Pour renforcer et compléter nos actions, la Fondation Terre Solidaire, créée en 2016, poursuit son développement et abrite désormais 5 fondations qui font vivre la solidarité dans le cadre de projets en France et à l'international.

Enfin, notre filiale financière la SIDI (Solidarité Internationale pour le Développement et l'Investissement) continue d'orienter le développement de son portefeuille de prêts et de participations vers le financement de la transition écologique et sociale en incluant dans ses actions les structures financières fragiles qui ne disposent pas d'accès au système bancaire classique.

Tout cela n'a pu être réalisé que grâce à vous, merci !

Pour suivre notre actualité,
engager ou poursuivre le dialogue, retrouvez-nous sur :



ccfd-teresolidaire.org



**TERRE
SOLIDAIRE**
Soyons les forces du changement

Comité Catholique contre la Faim
et pour le Développement - Terre Solidaire

4, rue Jean Lantier 75001 Paris - Tél : 01 44 82 80 00